



*REciprocal
maieutic Approach
pathways enhancing
Critical Thinking*



www.react-project.eu

Newsletter
no. **4** de junio a
diciembre de 2022

1. The Manual at the starting line – p.2
2. An insight on Educating Community - p.4
3. The First in presence Project Meeting – p.6

1. Un verano de intenso trabajo para los socios del consorcio REACT: el Manual ya se encuentra en la casilla de salida

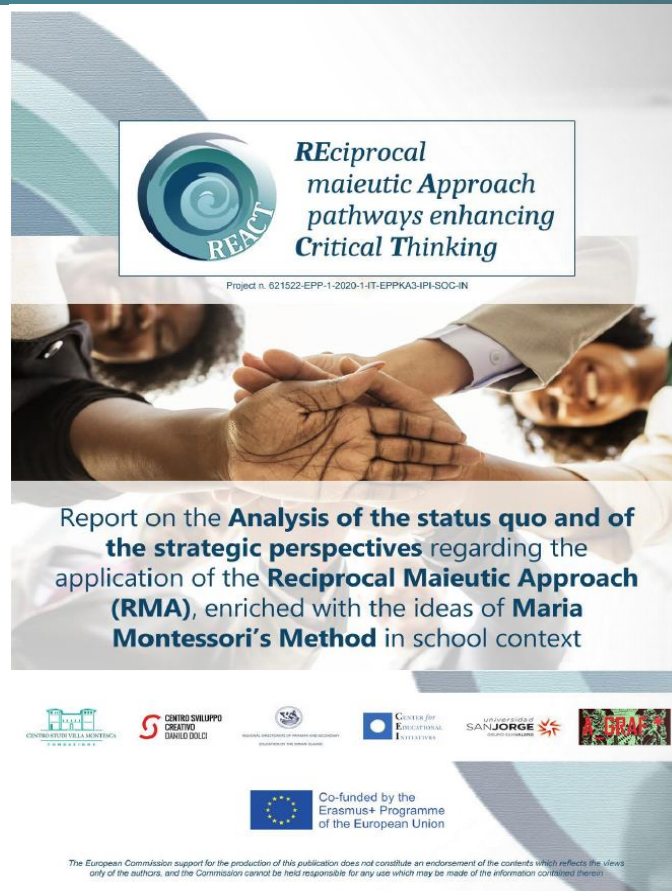


El Manual REACT

¡La primera edición del Manual REACT ya ha sido publicada! Esta es la versión que se va a utilizar durante los próximos pasos del proyecto, en los que estarán involucrados alumnos, docentes y centros escolares. Este manual ha sido elaborado y editado a través de un método colaborativo, en el que han participado investigadores y expertos, además de lectores beta de referencia, docentes con más de 15 años de experiencia y estudiantes universitarios. Asimismo, la fusión de los enfoques Montessori y Dolci, junto con la definición de la metodología de aprendizaje dialógico para el desarrollo de los talleres mayéuticos, se ha llevado a cabo con la participación activa de los grupos de interés y los usuarios potenciales.

El Manual REACT se basa en la implementación del Enfoque Mayéutico Recíproco, el cual, en lugar de limitarse a presentar hechos establecidos u opiniones, comienza por el planteamiento de preguntas, escenarios y dicotomías terminológicas, que permitirán poner en práctica, durante el debate, los principios teóricos y prácticos inspirados en la experiencia Montessori de enseñanza y aprendizaje, tales como los principios de observación, la remodelación de los espacios de aprendizaje y la educación cósmica/holística.

1. Un verano de intenso trabajo para los socios del consorcio REACT: el Manual ya se encuentra en la casilla de salida



El Manual REACT

La última sección del Manual REACT presenta, además de ideas, distintos itinerarios para el desarrollo de sesiones en grupo, planteadas para ser guiadas por un facilitador que haya recibido formación en este tipo de metodología. Cada itinerario presenta un elemento temático o una dicotomía, pero con una metodología transversal que incluye elementos temáticos como, por ejemplo, preguntas «trigger» que sirven para lanzar e iniciar el debate sobre el tema. Este apartado se explica detalladamente en las instrucciones o directrices para la realización de las sesiones de formación de formadores; un documento que se utilizará durante la formación realizada a nivel territorial, por parte de los países que conforman en consorcio del proyecto REACT. Este Manual, incluyendo estas directrices, será revisado y actualizado tras la realización de las experiencias piloto con usuarios reales, con el fin de poder adaptar sus contenidos a los resultados de la retroalimentación recibida.

¡No te pierdas las novedades del proyecto! Infórmate sobre las actividades REACT en los centros escolares, descargándote la versión preliminar del Manual (en inglés) en el siguiente enlace:

https://www.react-erasmus.eu/wp-content/uploads/2022/08/3_1_REACT_Manualallcontributions.pdf

2. Una mirada hacia las Comunidades Educativas y a su compromiso para participar en las siguientes actividades del proyecto



Las Comunidades Educativas

¡Por fin ha llegado el momento de hacer partícipes a las Comunidades Educativas, a nivel local, en las próximas actividades del proyecto REACT!

En todos los territorios en los que se está implementando el proyecto (zonas centro y sur de Italia; Corfú, en Grecia; Sofía, en Bulgaria; y Zaragoza, en España), los miembros del consorcio organizaron reuniones de diversa naturaleza, formales e informales, para involucrar a las Comunidades Educativas, a nivel local, en la planificación y en el desarrollo de actividades experimentales en los centros escolares. Los materiales elaborados por los miembros del consorcio REACT, en este ámbito, proponen estrategias, basadas en los principios y metodologías que engloba el proyecto REACT, que permitan remodelar, desarrollar y hacer prosperar a la Comunidad.



2. Una mirada hacia las Comunidades Educativas y a su compromiso para participar en las siguientes actividades del proyecto

Pero, ¿cómo podemos definir el término «Comunidad Educativa»? ¿Qué elementos son característicos de esta red?

Las Comunidades Educativas

El término «Educativo» que acompaña a la palabra Comunidad hace referencia a un conjunto de organizaciones sociales (formales, no formales e informales) con influencia en un entorno educativo. En general, este contexto social está compuesto por adultos, que son educadores, cuyo papel está formalmente reconocido por las instituciones (docentes); o educadores que desempeñan su papel sin tener un reconocimiento específico a nivel institucional (por ejemplo, entrenadores deportivos, líderes religiosos, etc.). Asimismo, es la responsable de promover y participar en las distintas actividades que se desarrollan en torno a la formación de los niños y las niñas. La Comunidad Educativa se fortalece cuando tiene como principal objetivo lograr un sistema de relaciones sociales en el que todos, pero, especialmente, los niños, interactúan y del que adquieren su propio código de comportamiento.

Las relaciones dentro de la Comunidad Educativa son circulares: todos los individuos intercambian experiencias entre sí y, de este modo, realizan tareas, de diversa índole, que son necesarias para la gestión de la comunidad. Como en la tradición de las comunidades locales europeas, la Comunidad Educativa podría definirse como una especie de pueblo educador en el que los puentes y las calles representan las relaciones sociales, que tienen un efecto directo en la educación de los niños y los protegen de la exclusión, la marginación y la violencia.



INCLUSIVE EDUCATION ACROSS EUROPE

We learn best when we learn together

Every learner should have access to meaningful, high-quality educational opportunities in their local community, alongside friends and peers.



Together...



Learners



Parents and families



Educational professionals



Community representatives



Decision-makers

...are working towards this vision

3. Primera reunión presencial del Consorcio REACT: Descubriendo Villa Montesca y su relación con María



Villa Montesca and Maria Montessori

Desde sus inicios, el Proyecto REACT se vio afectado por la situación derivada de la pandemia Covid19, por lo que la mayor parte de las actividades se llevaron a cabo en un entorno virtual, gracias a las herramientas de aprendizaje a distancia. Más tarde, cuando la situación comenzó a volver a la normalidad, nos entusiasmó la posibilidad de poder celebrar nuestra primera Reunión Transnacional de forma presencial. Esta reunión tuvo lugar el 20 de septiembre de 2022 en las preciosas instalaciones de la Fundación Villa Montesca, en Italia. El encuentro nos permitió también descubrir la relación entre Villa Montesca, Alice Hallgarten y Maria Montessori. De hecho, en 1913, cuando se publicó la primera edición inglesa de la obra «El método de la Pedagogía Científica aplicado a la Educación de la Infancia», conocido también bajo el título «El Método Montessori», Maria Montessori ofrece un reconocimiento especial a Hallgarten cuando escribe; «a la querida memoria de la Baronesa Alice Franchetti»; ya que Hallgarten hubiese anhelado ver, antes de morir, el libro publicado en lengua inglesa.

3. Primera reunión presencial del Consorcio REACT: Descubriendo Villa Montesca y su relación con María



Villa Montesca and Maria Montessori

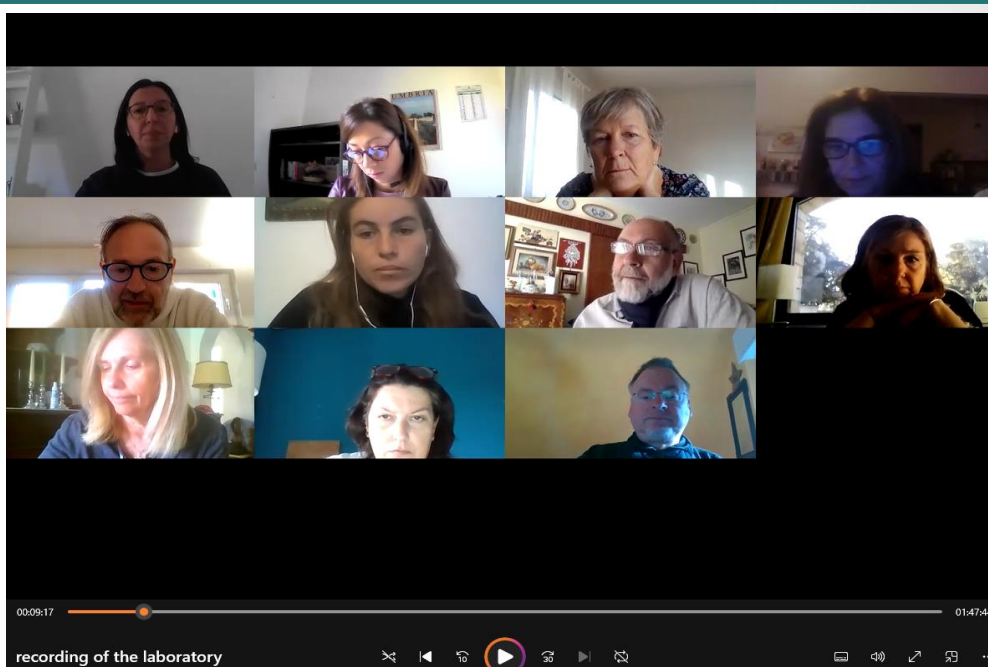
La reunión se celebró durante tres días de intenso trabajo y, además de las actividades inherentes a la gestión del proyecto, los socios también pudieron poner en marcha el primer taller internacional REACT de mayéutica recíproca, bajo la coordinación de Amico Dolci (hijo de Danilo) y Tiziana Morgante, una de las profesoras que colaboró con Danilo durante su experiencia siciliana de Mayéutica. El taller partió de la lectura de un fragmento de Maria Montessori sobre el valor de la «paz», y la dicotomía «paz/guerra» fue sobre la que versó el taller.



3. Primera reunión presencial del Consorcio REACT: Descubriendo Villa Montesca y su relación con María

Reciprocal Maieutic Workshop

Se han recogido opiniones, dudas e ideas para seguir mejorando y se ha organizado virtualmente otro taller internacional REACT, basado en el enfoque mayéutico recíproco, para hacer balance de la experiencia adquirida y estar preparados para la siguiente acción: formar a los formadores que facilitarán operativamente el trabajo en las aulas con los alumnos.



¡Síguenos en Facebook para estar al día de todas las actividades y eventos relacionados con el proyecto REACT!

https://www.facebook.com/people/REACT-Project/100069260169418/?locale=it_IT

Visita la página oficial del proyecto para enterarte de las últimas noticias y poder descargar diversos materiales sobre los temas que aborda el proyecto: www.react-erasmus.eu

Gracias!

